

Todo lo que necesitas para tu negocio



MAQUINARIA PARA HOSTELERÍA CATÁLOGO 2024





MAQUINARIA PARA HOSTELERÍA

Todo lo que necesitas para tu negocio

HEDECO es la marca de la línea de maquinaria para hostelería del Grupo YONHOO.

Tenemos presencia en España desde 2003 y nos hemos convertido en una de las mayores importadoras en el sector de la hostelería. Nuestros productos pasan unos estrictos controles de calidad y disponen de certificación CE. Ofrecemos calidad a precios muy ajustados.



C/ Calidad, 40. Pol. Ind. Los Olivos, 28906 Getafe - MADRID
910 685 900 | info@hedeco.es | www.hedeco.es



@HedecoHosteleria



@hedeco_hosteleria



Hedeco Hosteleria

www.HEDECO.es

Cortadoras de fiambre profesionales fabricadas en aluminio. Adaptadas a todo tipo de mercancía y tamaño. Con bloqueo automático de seguridad, regulador de corte y facil manejo.

Professional cold cutters made of aluminum. Adapted to all types of merchandise and size. With automatic safety lock, cutting regulator and easy operation.

HBS195JS

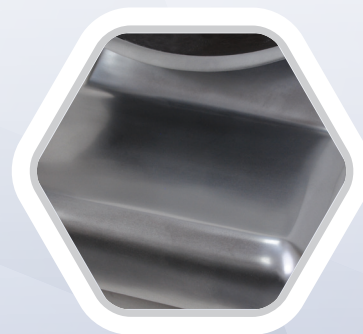


HBS350L



HBS220A
HBS250A
HBS275A
HBS300A

- Con el acabado aluminio anodizado se consigue gran resistencia a la corrosión, la abrasión y al desgaste.
- With the anodized aluminum finish, great resistance to corrosion, abrasion and wear is achieved.



- Estos modelos sólo se diferencian en el tamaño.
- These models only differ in size.



REFERENCIA / REFERENCE	HBS195JS	HBS220A	HBS250A	HBS275A	HBS300A	HBS350L
TENSIÓN - FRECUENCIA	220~240 V - 50 Hz	220~240 V - 50 Hz	220~240 V - 50 Hz	220~240 V - 50 Hz	220~240 V - 50 Hz	220~240 V - 50 Hz
POTENCIA	120 W	120 W	150 W	250 W	250 W	400 W
ESPESOR DE LONCHA	0,2 ~ 11 mm	0,2 ~ 12 mm	0,2 ~ 12 mm	0,2 ~ 15 mm	0,2 ~ 15 mm	0,2 ~ 30 mm
DIÁMETRO CUCHILLA	195 mm	220 mm	250 mm	275 mm	300 mm	350 mm
PESO	11,5 Kg	14 Kg	15 Kg	25 Kg	25 Kg	49,42 Kg
DIMENSIONES(ancho x alto x fondo)	399x375x303 mm	575x465x415 mm	575x465x415 mm	615x525x510 mm	615x525x510 mm	855x725x690 mm

Cortadoras de fiambre profesionales fabricadas en aluminio fundido pintado, con bloqueo automático de seguridad. Provistas de dos motores para sus funciones de manual o automática. El modelo HB-350 viene con mueble incluido.

Professional cold cutters made of painted cast aluminum, with automatic safety lock. Equipped with two motors for manual or automatic functions. The HB-350 model comes with furniture included.



HB320



HB350



REFERENCIA / REFERENCE	HB320	HB350
TENSIÓN - FRECUENCIA/ TENSION - FREQUENCY	220~240 V - 50 Hz	220~240 V - 50 Hz
POTENCIA / POWER	370 W x 2	750 W x 2
ESPESOR DE CORTE / CUT THICKNESS	0,2 ~ 16 mm	0,2 ~ 20 mm
DIÁMETRO CUCHILLA / KNIFE DIAMETER	32 mm	36 mm
PESO / WEIGHT	87,2 Kg	215 Kg
TAMAÑO (ancho x alto x fondo) / SIZE (W x H x B)	830 x 910 x 670 mm	1120 x 1650 x 835 mm

Sierras especialmente pensadas para cortar huesos y productos congelados. Destaca por su diseño enfocado a aumentar la seguridad, ergonomía y facilidad de limpieza.

Saws specially designed to cut bones and frozen products. It stands out for its design focused on increasing safety, ergonomics and ease of cleaning.



HLS1650A

- Base de trabajo de acero inoxidable.
- Botón de paro de emergencia.
- Stainless steel work base.
- Emergency stop button.



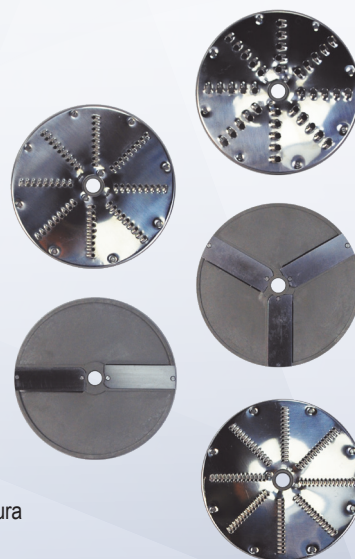
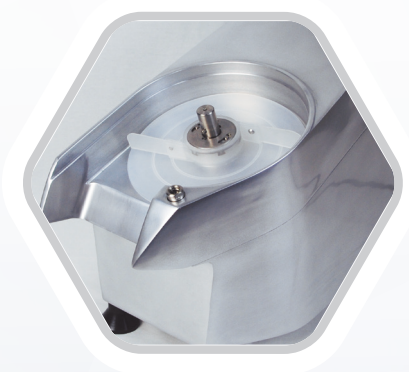
REFERENCIA / REFERENCE	HLS1650A
TENSIÓN - FRECUENCIA / TENSION - FREQUENCY	220~240 V - 50 Hz
POTENCIA / POWER	750 W
DIMENSIONES SIERRA / SAW DIMENSIONS	1650 x 210 mm
MATERIAL / MANUFACTURING MATERIAL	ESTRUCTURA ALUMINIO / STRUCTURE ALUMINIUM
PESO / WEIGHT	35 Kg
TAMAÑO (ancho x alto x fondo) / SIZE (W x H x B)	510x900x480mm

Cortadoras de vegetales multifunción fabricadas en aluminio anodizado, con un diseño robusto y formas redondeadas para facilitar su limpieza. Transmisión por correa. Base cerrada.

Multifunction vegetable cutters made of anodized aluminum, with a robust design and rounded shapes for easy cleaning. Belt transmission. Closed base.



HLC300



20 cm

Incluye 5 discos diferentes para cortar la verdura de 20 cm aproximadamente de diámetro
Includes 5 different discs to cut the vegetable about 20 cm in diameter



REFERENCIA / REFERENCE	HLC300
TENSIÓN - FRECUENCIA / TENSION - FREQUENCY	220-240 V - 50 Hz
POTENCIA / POWER	550 W
Nº CUCHILLAS / BLADES	5
PESO / WEIGHT	22 Kg
TAMAÑO (ancho x alto x fondo) / SIZE (W x H x B)	240x590x510mm

Cortadoras de vegetales multifunción fabricadas en aluminio anodizado, con un diseño robusto y formas redondeadas para facilitar su limpieza. Transmisión por correa. Base cerrada.

Multifunction vegetable cutters made of anodized aluminum, with a robust design and rounded shapes for easy cleaning. Belt transmission. Closed base.



Incluye 5 discos diferentes para cortar la verdura de 20 cm aproximadamente de diámetro
Includes 5 different discs to cut the vegetable about 20 cm in diameter

HLC500



REFERENCIA / REFERENCE	HLC500
TENSIÓN - FRECUENCIA / TENSION - FREQUENCY	220~240 V - 50 Hz
POTENCIA / POWER	600 W
Nº CUCHILLAS / BLADES	5
PESO / WEIGHT	32 Kg
TAMAÑO (ancho x alto x fondo) / SIZE (W x H x B)	275x780x520mm

Comprimen la carne por medio de una palanca, la cual al retornar a la posición de origen abre la prensa y permite la extracción de la hamburguesa. Fabricadas en aluminio y con diseño orientado a la seguridad y a facilitar la limpieza.

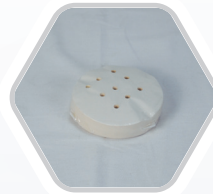
They compress the meat by means of a lever, which when returning to the original position opens the press and allows the extraction of the hamburguesas. Manufactured in aluminum and with design oriented to safety and easy cleaning.



HF130



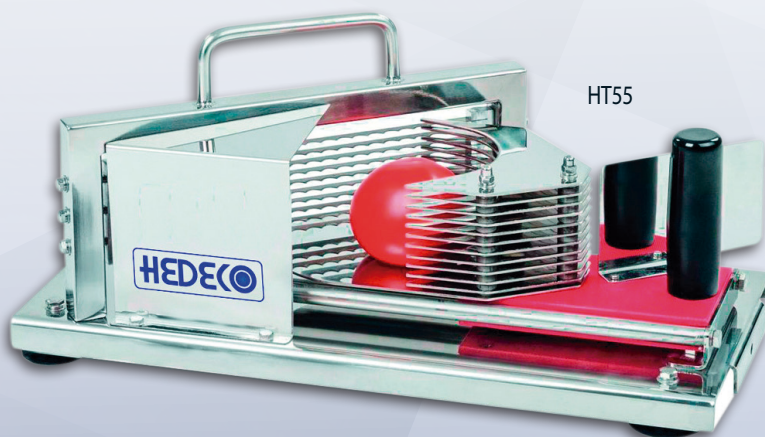
HF100



Incluye unos separadores-laminadores de hamburguesas. Includes hamburger separators-laminators.



REFERENCIA / REFERENCE	HF100	HF130
DIÁMETRO HAMBURGUESAS / HAMBURGER DIAMETER	105 mm	120 mm
PESO / WEIGHT	4,5 Kg	5 Kg
TAMAÑO (ancho x alto x fondo) / SIZE (W x H x B)	200 x 280 x 260 mm	200 x 280 x 260 mm



HT55

Cortadora de rodajas de tomate manual, fabricada en acero de gran calidad.

Manual tomato slicer, Made of high quality steel.



REFERENCIA / REFERENCE	HT55	HT04
Nº CUCHILLAS / BLADES	10	10
ESPESOR DE CORTE / CUT THICKNESS	4 ~ 5 mm	5 ~ 6 mm
PESO / WEIGHT	5,2 Kg	5,5 Kg
TAMAÑO (ancho x alto x fondo) / SIZE (W x H x B)	195 x 200 x 420 mm	210 x 220 x 480 mm

Picadoras de carne eléctricas fabricadas en acero inoxidable de alta calidad, diseñadas con formas redondeadas para facilitar su limpieza. Poseen freno motor para parada inmediata y utensilio para empuje de la carne.

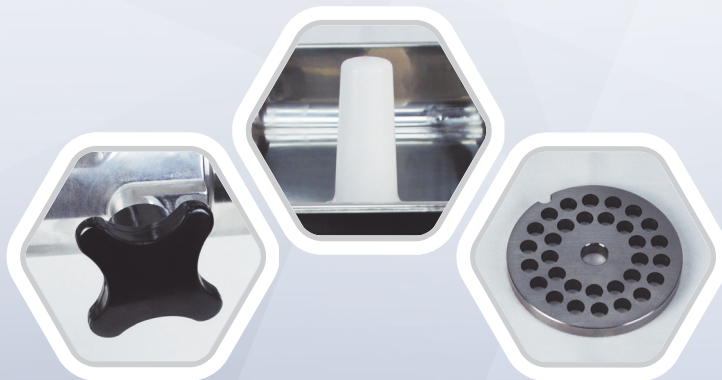
Electric meat grinders made of high quality stainless steel, designed with rounded shapes for easy cleaning. They have a motor brake for immediate stopping and a tool for pushing the meat.



HM12



HM22

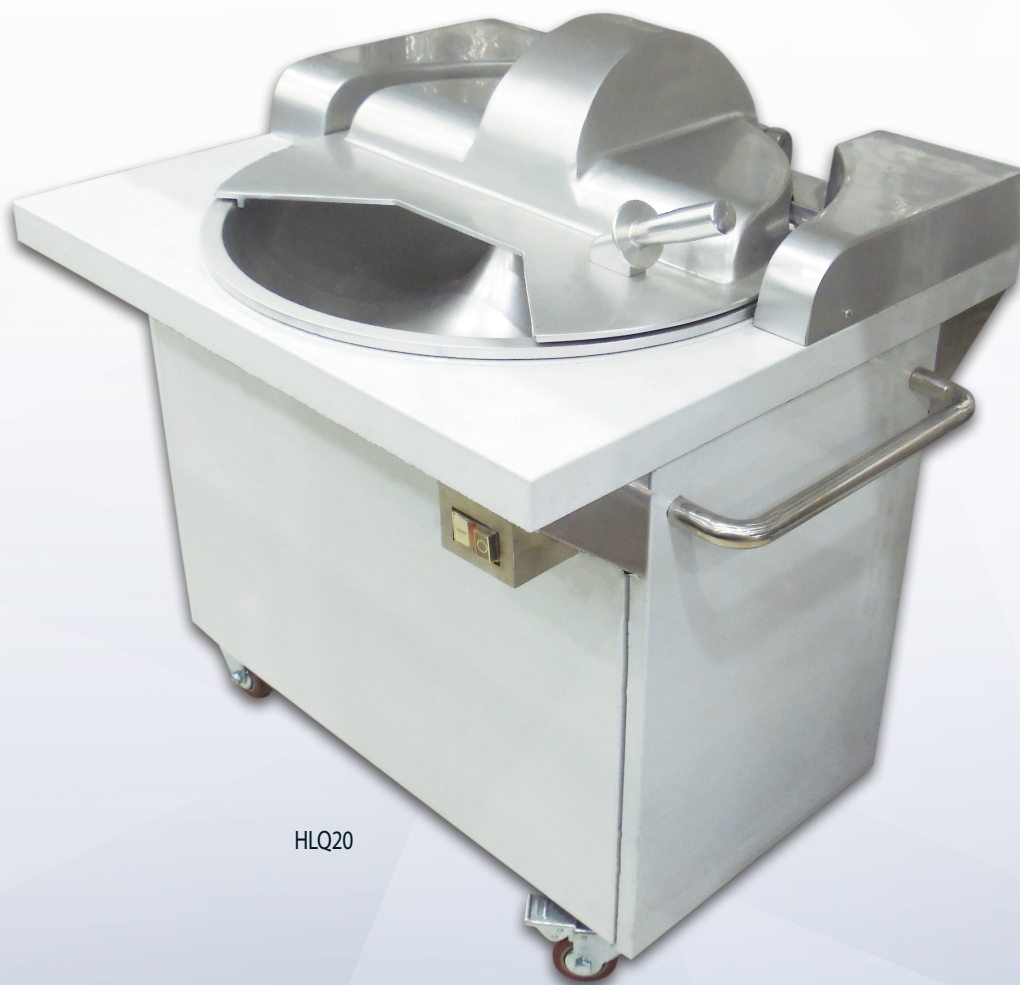


Incluye 2 discos. Ambos discos tienen 5 cm de diámetro.
Includes 2 discs. Both discs are 5 cm in diameter.



REFERENCIA / REFERENCE	HM12	HM22	HFM32
TENSIÓN - FRECUENCIA/ TENSION - FREQUENCY	220~240 V - 50 Hz	220~240 V - 50 Hz	220~240 V - 50 Hz
POTENCIA / POWER	850 W	1000 W	1000 W
ESPESOR DE PICADO / THICKNESS CHOPPED	4 ~ 9 mm (2 discos)	4 ~ 9 mm (2 discos)	4 ~ 9 mm (3 discos)
PRODUCCIÓN / PRODUCTION	120Kg/hora	240Kg/hora	250Kg/hora
PESO / WEIGHT	23 Kg	24 Kg	25 Kg
TAMAÑO (ancho x alto x fondo) / SIZE (W x H x B)	225x370x470mm	230x400x520mm	250x450x580mm

Trituradora de vegetales y cualquier tipo de carne fabricada en aluminio y acero inoxidable.
Vegetable crusher and any type of meat made of aluminum and stainless steel.



HLQ20



REFERENCIA / REFERENCE	HLQ20
TENSIÓN - FRECUENCIA / TENSION - FREQUENCY	230V - 50 Hz
POTENCIA / POWER	1500 W
Nº CUCHILLAS / BLADES	Rodamiento cuchilla 1440 min
PRODUCCIÓN / PRODUCTION	300 Kg/h.
PESO / WEIGHT	125 Kg
TAMAÑO (ancho x alto x fondo) / SIZE (W x H x B)	900 x 900 x 710 mm

Peladora de patatas multifuncional, ya que permite tanto pelar patatas como limpiar marisco. Diseño orientado a la seguridad y facilidad de limpieza.

Multifunctional potato peeler, since it allows to peel potatoes as well as clean seafood. Design oriented to safety and easy cleaning.



HLP20



Panel de control
Control panel



El modelo HLP15 es igual al modelo HLP20. En lo único que se diferencia es en las dimensiones y el peso.
The HLP15 model is the same as the HLP20 model. The only difference is in the dimensions and weight.



REFERENCIA / REFERENCE	HLP15	HLP20
TENSIÓN - FRECUENCIA/ TENSION - FREQUENCY	220-240 V - 50 Hz	220-240 V - 50 Hz
POTENCIA / POWER	750 W	950 W
CAPACIDAD / CAPACITY	15 Kg	20 Kg
PRODUCCIÓN / PRODUCTION	8 Kg/min	8 Kg/min
PESO / WEIGHT	61 Kg	68 Kg
TAMAÑO (ancho x alto x fondo) / SIZE (W x H x B)	420 x 1090 x 460 mm	470 x 1120 x 540 mm

Fabricadas íntegramente en acero inoxidable de alta calidad y diseñadas con formas redondeadas para facilitar su limpieza.

Manufactured entirely in stainless steel of high quality and designed with rounded shapes to facilitate its cleanliness.



HDF4+4C



HDF4C



HDF6J

Freidoras industriales ideales para bares pequeños.
Industrial fryers ideal for small bars.



REFERENCIA / REFERENCE	HDF4C	HDF4+4C	HDF6J
TENSIÓN - FRECUENCIA/ TENSION - FREQ.	220~240 V - 50 Hz	220~240 V - 50 Hz	
POTENCIA / POWER	2.500 W	2x2500W	
RANGO TEMP. ACEITE / OIL TEMP. RANGE	60°C ~ 190°C	60°C ~ 190°C	
CAPACIDAD / CAPACITY	4 L	4+4 L	
GRIFO / TAP	NO	NO	
Nº CESTAS/ BASKET	1	2	
PESO / WEIGHT	5,72 Kg	11,4 Kg	
TAMAÑO (ancho x alto x fondo) / SIZE (W x H x B)	265x315x380 mm	485x315x380 mm	

Fabricadas íntegramente en acero inoxidable de alta calidad y diseñadas con formas redondeadas para facilitar su limpieza.

Manufactured entirely in stainless steel of high quality and designed with rounded shapes to facilitate its cleanliness.



Con grifo² de vaciado para el aceite.
With drain tap² for oil.



REFERENCIA / REFERENCE	HDF8C	HDF8C+8C
TENSIÓN - FRECUENCIA/ TENSION - FREQ.	220~240 V - 50 Hz	220~240 V - 50 Hz
POTENCIA / POWER	3.250 W	2x3250W
RANGO TEMP. ACEITE / OIL TEMP. RANGE	60°C ~ 190°C	60°C ~ 190°C
CAPACIDAD / CAPACITY	8 L	8+8 L
GRIFO / TAP	SI	SI
Nº CESTAS/ BASKET	1	2
PESO / WEIGHT	8,30 Kg	15,30 Kg
TAMAÑO (ancho x alto x fondo) / SIZE (W x H x B)	295x425x470 mm	595x425x470 mm

Máquina para la elaboración de perritos calientes, con cuerpo de acero inoxidable. Con 4 pinchos para pan y deposito de cristal que cuece salchichas al vapor con falso fondo de 19,35 cm de diámetro y 24 de alto con cesta interior.

Machine for the production of hot dogs, with stainless steel body. With 4 skewers for bread and glass tank that cooks steam sausages with false bottom of 19.35 cm in diameter and 24 high with inner basket.



HHD-1

- Dos interruptores independientes.
- Cubeta para salchichas.
- Luz de encendido.
- Termostato regulable.
- Dos niveles de potencia.
- Two independent switches.
- Sausage keg.
- Power light.
- Adjustable thermostat.
- Two power levels.



REFERENCIA / REFERENCE	HHD-1
TENSIÓN - FRECUENCIA / TENSION - FREQUENCY	220-240 V - 50 Hz
POTENCIA / POWER	300 W x 2
PESO / WEIGHT	22 Kg
TAMAÑO (ancho x alto x fondo) / SIZE (W x H x B)	240x590x510mm

Exprimidor automático profesional de naranjas para hostelería. Robusto y de fácil utilización y limpieza. Exprime 20 naranjas por minuto con un diámetro de entre 4 y 8 cm.

Professional automatic orange juicer for hospitality. Robust and easy to use and clean. Squeeze 20 oranges per minute with a diameter of between 4 and 8 cm.



Incluye recambios.
Includes spare parts.



ET202



ET202B



ET204A



REFERENCIA / REFERENCE	ET202	ET202B	ET204A
TENSIÓN - FRECUENCIA / TENSION - FREQUENCY	220~240 V - 50 Hz	220~240 V - 50 Hz	220~240 V - 50 Hz
POTENCIA / POWER	120 W	120 W	120 W
CAPACIDAD CESTA / BASKET CAPACITY	3 Kg	3 Kg	6 Kg
DIÁMETRO FRUTA (MÁX) / FRUIT DIAMETER (MAX)	Ø 40 ~ 80 mm	Ø 40 ~ 80 mm	Ø 40 ~ 80 mm
PRODUCCIÓN / PRODUCTION	20 frutas/minuto	20 frutas/minuto	20 frutas/minuto
PESO / WEIGHT	40 Kg	40 Kg	55 Kg
TAMAÑO (ancho x alto x fondo) / SIZE (W x H x B)	650x780x415mm	650x780x415mm	630x900x490mm

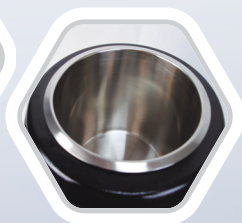
Sopera eléctrica fabricada en aluminio pintura martillada color negro, tapa abatible y cubeta interior de acero inoxidable de alta calidad.

Electric tureen made of aluminum, hammered paint, black color, hinged lid and high quality stainless steel inner bowl.

Baño María construido en acero inoxidable de alta calidad. Son capaces de mantener una temperatura constante de hasta 90°C.

Water bath built in high quality stainless steel. They are capable of maintaining a constant temperature of up to 90 °C.

SB6000



- Control regulable de 12 niveles de potencia con termostato.
- Piloto de encendido.
- Adjustable control of 12 power levels with thermostat
- Ignition pilot.

EST8710



- Regulador de temperatura.
- Piloto de temperatura luminoso.
- Grifo de vacío
- Temperature regulator.
- Luminous temperature pilot.
- Emptying tap



REFERENCIA / REFERENCE	SB6000	EST8710
TENSIÓN - FRECUENCIA / TENSION - FREQUENCY	220~240 V - 50 Hz	220~240 V - 50 Hz
POTENCIA / POWER	400 ~ 475 W	1200 W
CAPACIDAD / CAPACITY	10 L	CUBETA GN 1/1 de 20 mm (no incluida) / GN CUBE 1/1 20 mm (not included)
PESO / WEIGHT	4,8 Kg	9 Kg
TAMAÑO (ancho x alto) / SIZE (W x H)	340x395mm	336 x 243 x 538 cm

Nuestros hervidores eléctricos están fabricados en acero inoxidable de alta calidad y son capaces de mantener una temperatura constante de hasta 100°C. Vienen todos equipados con potenciómetro regulador de temperatura mediante termostato, piloto indicador de encendido, grifo dispensador y asas para transporte.

Our electric kettles are made of high quality stainless steel and are capable of maintaining a constant temperature of up to 100°C. They all come equipped with a thermostat temperature control potentiometer, an ignition indicator light, a dispensing tap and carrying handles.



HWB10

HWB15

HWB20

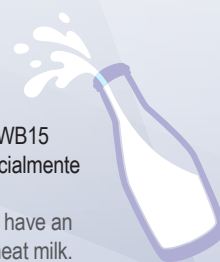
HWB30

HWB40



Además, todos los modelos excepto el HWB15 disponen de una versión alternativa especialmente preparada para calentar leche.

In addition, all models except the HWB15 have an alternative version specially prepared to heat milk.



REFERENCIA / REFERENCE	HWB10A	HWB15A	HWB20A	HWB30A	HWB40A
TENSIÓN - FRECUENCIA/ TENSION - FREQUENCY	220~240 V - 50 Hz	220~240 V - 50 Hz	220~240 V - 50 Hz	220~240 V - 50 Hz	220~240 V - 50 Hz
POTENCIA / POWER	2000 W	2500 W	2500 W	3000 W	3000 W
CAPACIDAD / CAPACITY	10 L	15 L	20 L	30 L	40 L
TAMAÑO (ancho x alto) / SIZE (W x H)	32 x 43 cm	37 x 43 cm	37 x 43 cm	46 x 43 cm	46 x 53 cm

Fuentes para fondue de chocolate, fabricadas íntegramente en acero inoxidable. Ideal para caterings, banquetes, restaurantes, etc.

Fountains for chocolate fondue, made entirely of stainless steel. Ideal for caterings, banquets, restaurants, etc.



Nuevo Panel de Control con diferentes funciones de enfriamiento y calentamiento.
New Control Panel with different cooling and heating functions.



D16058



D16068



D16082



D16103



REFERENCIA / REFERENCE	D16058	D16068	D16082	D16103
TENSIÓN - FRECUENCIA / TENSION - FREQUENCY	220~240 V - 50 Hz	220~240 V - 50 Hz	220~240 V - 50 Hz	220~240 V - 50 Hz
POTENCIA - CORRIENTE / POWER - CURRENT	210 W - 3,1A	300 W - 5A	300 W - 5A	450 W - 5A
PISOS / FLOORS	4	5	6	7
TEMPERATURA / TEMPERATURE	110 °C	150 °C	150 °C	150 °C
CAPACIDAD / CAPACITY	3 Kg	4 Kg	6 Kg	8 Kg
PESO / WEIGHT	8 Kg	9 Kg	10 Kg	12Kg
TAMAÑO (ancho x alto) / SIZE (W x H)	280 x 580 mm	330 X 680 mm	330 X 820 mm	430 X 1030 mm

Fuentes para fondue de chocolate, fabricadas íntegramente en acero inoxidable. Ideal para caterings, banquetes, restaurantes, etc.

Fountains for chocolate fondue, made entirely of stainless steel. Ideal for caterings, banquets, restaurants, etc.



Referencia de tamaño | Size reference.



Nuevo Panel de Control con diferentes funciones de enfriamiento y calentamiento.
New Control Panel with different cooling and heating functions.



D16058



REFERENCIA / REFERENCE	D16058
TENSIÓN - FRECUENCIA / TENSION - FREQUENCY	220~240 V - 50 Hz
POTENCIA - CORRIENTE / POWER - CURRENT	210 W - 3,1A
PISOS / FLOORS	4
TEMPERATURA / TEMPERATURE	110 °C
CAPACIDAD / CAPACITY	3 Kg
PESO / WEIGHT	8 Kg
TAMAÑO (ancho x alto) / SIZE (W x H)	280 x 580 mm

Fuentes para fondue de chocolate, fabricadas íntegramente en acero inoxidable. Ideal para caterings, banquetes, restaurantes, etc.

Fountains for chocolate fondue, made entirely of stainless steel. Ideal for caterings, banquets, restaurants, etc.



Referencia de tamaño | Size reference.



Nuevo Panel de Control con diferentes funciones de enfriamiento y calentamiento.
New Control Panel with different cooling and heating functions.



D16068



REFERENCIA / REFERENCE	D16068
TENSIÓN - FRECUENCIA / TENSION - FREQUENCY	220~240 V - 50 Hz
POTENCIA - CORRIENTE / POWER - CURRENT	300 W - 5A
PISOS / FLOORS	5
TEMPERATURA / TEMPERATURE	150 °C
CAPACIDAD / CAPACITY	4 Kg
PESO / WEIGHT	9 Kg
TAMAÑO (ancho x alto) / SIZE (W x H)	330 X 680 mm

Fuentes para fondue de chocolate, fabricadas íntegramente en acero inoxidable. Ideal para caterings, banquetes, restaurantes, etc.

Fountains for chocolate fondue, made entirely of stainless steel. Ideal for caterings, banquets, restaurants, etc.



Referencia de tamaño | Size reference.



Nuevo Panel de Control con diferentes funciones de enfriamiento y calentamiento.
New Control Panel with different cooling and heating functions.



D16082



REFERENCIA / REFERENCE	D16082
TENSIÓN - FRECUENCIA / TENSION - FREQUENCY	220~240 V - 50 Hz
POTENCIA - CORRIENTE / POWER - CURRENT	300 W - 5A
PISOS / FLOORS	6
TEMPERATURA / TEMPERATURE	150 °C
CAPACIDAD / CAPACITY	6 Kg
PESO / WEIGHT	10 Kg
TAMAÑO (ancho x alto) / SIZE (W x H)	330 X 820 mm

Fuentes para fondue de chocolate, fabricadas íntegramente en acero inoxidable. Ideal para caterings, banquetes, restaurantes, etc.

Fountains for chocolate fondue, made entirely of stainless steel. Ideal for caterings, banquets, restaurants, etc.



Referencia de tamaño | Size reference.



Nuevo Panel de Control con diferentes funciones de enfriamiento y calentamiento.
New Control Panel with different cooling and heating functions.



D16103



REFERENCIA / REFERENCE	D16103
TENSIÓN - FRECUENCIA / TENSION - FREQUENCY	220~240 V - 50 Hz
POTENCIA - CORRIENTE / POWER - CURRENT	450 W - 5A
PISOS / FLOORS	7
TEMPERATURA / TEMPERATURE	150 °C
CAPACIDAD / CAPACITY	8 Kg
PESO / WEIGHT	12Kg
TAMAÑO (ancho x alto) / SIZE (W x H)	430 X 1030 mm

Batidoras-amasadoras fabricadas para uso profesional y doméstico que hará que batir huevos o montar claras sea una tarea rápida y sencilla. Diseño optimizado para facilitar su limpieza.

Mixers-kneaders manufactured for professional and domestic use that will make whipping eggs or riding egg whites a quick and easy task. Optimized design for easy cleaning.



HLB07



HLB20



La máquina se suministra con un recipiente de 7 litros fabricado en acero inoxidable, una varilla para batir huevos o montar claras (1), una varilla mixta (2) y otra para hacer masa (3).

The machine is supplied with a 7 liter container made of stainless steel, a rod for whipping eggs or mounting whites (1), a mixed rod (2) and another for making dough (3).



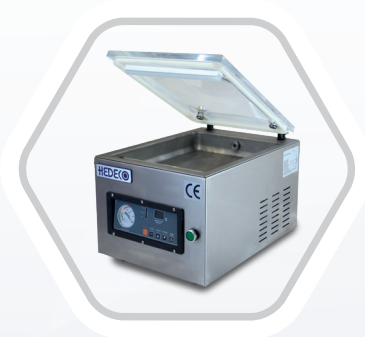
Incluyen diversos accesorios para sus diferentes usos.
Include various accessories for their different uses.



REFERENCIA / REFERENCE	HLB07	HLB20	HLB30
TENSIÓN - FRECUENCIA / TENSION - FREQUENCY	220~240 V - 50 Hz	220~240 V - 50 Hz	220~240 V - 50 Hz
POTENCIA / POWER	400 ~ 475 W	750 W	1100 W
CAPACIDAD / CAPACITY	7 L	20 L	25 L
PESO / WEIGHT	13 Kg	56 Kg	63 Kg
TAMAÑO (ancho x alto x fondo) / SIZE (W x H x B)	410x205x395mm	500x420x775 mm	500x420x825 mm

Envasadoras al vacío de sobremesa, con panel de control digital de 10 programas, mueble en acero inoxidable, tapa transparente con sistema de sujeción de presión manual por palanca. Equipo de fácil uso y manejo.

Vacuum packers tabletop, with digital control panel of 10 programs, stainless steel furniture, transparent lid with system of manual pressure clamping by lever. Easy use and handling equipment.



MAGV 300



MAGV 400



MAGV 500



REFERENCIA / REFERENCE	MAGV 300	MAGV 400	MAGV 500
TENSIÓN - FRECUENCIA / TENSION - FREQUENCY	220~240 V - 50 Hz	220~240 V - 50 Hz	220~240 V - 50 Hz
POTENCIA / POWER	400 W	900 W	900 W
ESPACIO DE VACÍO / VACUUM SPACE	385 x 280 x 50 mm	440 x 420 x 75 mm	520 x 525 x 100 mm
TIRA DE SELLADO / SEALED STRIP	1 tira 260 x 8 mm	2 tiras 400 x 10 mm	2 tiras 500 x 10 mm
TIEMPO DE VACÍO / VACUUM TIME	10 M ³ /h.	20 M ³ /h.	20 M ³ /h.
TIEMPO DE TRABAJO / WORKING TIME	10 - 20 / seg.	10 - 25 / seg.	15 - 30 / seg.
PESO / WEIGHT	40 Kg	60 Kg	100 Kg
TAMAÑO (largo x ancho x alto) / SIZE (L x W x H)	490 x 450 x 320 mm	560 x 500 x 460 mm	630 x 620 x 460 mm

Mesas de refrigeración de diseño robusto y ángulos internos redondeados para facilitar la limpieza. Fabricadas en acero inoxidable de alta calidad con aislamiento de 60mm libre de CFC's y control de temperatura mediante termostato digital con botón on/off.

Refrigeration tables with a robust design and internal rounded edges for easy cleaning. Made of high quality stainless steel with 60mm CFC-free insulation and temperature control by digital thermostat with on/off button.



EPF-3721-K



EPF-3431K



- Modelos con 2,3 y 4 puertas.
- Cierre automático.
- Refrigeración ventilada.
- Desescarche automático.
- Evaporación forzada.
- Models with 2,3 and 4 doors.
- Automatic closing.
- Ventilated refrigeration.
- Automatic defrost.
- Forced evaporation.

- Refrigeración ventilada.
- Desescarche automático.
- Evaporación forzada.
- Ventilated refrigeration.
- Automatic defrost.
- Forced evaporation.



REFERENCIA / REFERENCE	EPF-3421K	EPF-3431K	EPF-3442	EPF-3721-K	EPF-3731-K
TENSIÓN - FRECUENCIA/ TENSION - FREQUENCY	220~240V - 50 Hz	220~240V - 50 Hz	220~240V - 50 Hz	220~240V - 50 Hz	220~240V - 50 Hz
POTENCIA - CORRIENTE NOMINAL / POWER - CURRENT	250W - 2,2A	300W - 2,5A	350W - 3A	250W - 2,2A	300W - 2,5A
CONSUMO DE ENERGÍA / ENERGY CONSUMPTION	1,5Kw/24h.	1,8Kw/24h.	2,1Kw/24h.	1,5Kw/24h.	1,8Kw/24h.
CAPACIDAD / CAPACITY	280 L	360 L	560 L	280 L	420 L
RANGO DE TEMPERATURA / TEMPERATURE RANGE	-2°C ~ +8°C	-2°C ~ +8°C	-2°C ~ +8°C	2°C ~ +10°C	2°C ~ +10°C
REFRIGERANTE / REFRIGERANT	R-134a (330 g)	R-134a (330 g)	R-134a (440 g)	R-134a (330 g)	R-134a (330 g)
MATERIAL / MATERIAL	ACERO INOXIDABLE AISI-304 / STAINLESS STEEL AISI-304			ACERO INOX. AISI-304 Y CRITAL TEMPLADO ALTO RENDIMIENTO STAINLESS STEEL AISI-304 AND TEMPERED CRYSTAL HIGH PERFORMANCE	
Nº PUERTAS / DOORS	2	3	4	2	3
GUIAS - PARRILLAS / GUIDES - GRILLS	4 - 2	6 - 3	8 - 4	4 - 2	6 - 3
TAMAÑO (ancho x alto x fondo) / SIZE (W x H x B)	1360x850x600mm	1795x850x600mm	2230x850x700mm	1360x800x710mm	1800x800x710mm
PESO / WEIGHT	95 Kg	103 Kg	145 Kg	100 Kg	125 Kg

Mesa de refrigeración de diseño robusto y ángulos redondeados para facilitar la limpieza. Fabricada en acero inoxidable de alta calidad con aislamiento de 36mm libre de CFC's, tapa abatible de acero y control de temperatura mediante termostato digital. Además el modelo ESL-3800 dispone de tapa abatible doble y una barra de nylon* para facilitar el trabajo.

Robust design table with rounded edges for easy cleaning. Made of high quality stainless steel with 36mm CFC-free insulation, steel folding lid and temperature control by digital thermostat. In addition, the ESL-3800 model has a double folding lid and a nylon bar* to facilitate the work.



CAPACIDAD EN CUBETAS**:



* Barra de nylon solo está disponible en el modelo ESL-3800.

** Solo admite cubetas el modelo ESL-3800.

** Cubetas no incluidas.

* Nylon bar is only available in the ESL-3800 model.

** The ESL-3800 model only accepts buckets.

** Buckets not included.

- Refrigeración ventilada.
- Desescarche automático.
- Evaporación forzada.
- Ventilated refrigeration.
- Automatic defrost.
- Forced evaporation.



REFERENCIA / REFERENCE	ESL-3800GR	ESL-3801
TENSIÓN - FRECUENCIA / TENSION - FREQUENCY	220~240 V - 50 Hz	
POTENCIA - CORRIENTE NOMINAL / POWER - CURRENT	310W - 2A	250W - 1,7A
CONSUMO DE ENERGÍA / ENERGY CONSUMPTION	2,12Kw/24h.	4,5Kw/24h.
CAPACIDAD / CAPACITY	300 L	300 L
RANGO DE TEMPERATURA / TEMPERATURE RANGE	-2°C ~ 8°C	2°C ~ 10°C
REFRIGERANTE / REFRIGERANT	R-600a (60 g)	R-134a (200 g)
MATERIAL / MATERIAL	ACERO INOXIDABLE AISI-304 / STAINLESS STEEL AISI-304 BARRA DE NYLON / NYLON BAR	ACERO INOXIDABLE AISI-304 / STAINLESS STEEL AISI-304
Nº PUERTAS / DOORS	2	
GUIAS - PARRILLAS / GUIDES - GRILLS	4 - 2	
TAMAÑO (ancho x alto x fondo) / SIZE (W x H x B)	900x888x700mm	900x850x700mm
PESO / WEIGHT	68 Kg	72 Kg

Mesa de refrigeración de diseño robusto y ángulos redondeados para facilitar la limpieza. Fabricada en acero inoxidable de alta calidad con aislamiento de 36mm libre de CFC's, tapa abatible de acero y control de temperatura mediante termostato digital. Además el modelo ESL-3850GR dispone de tapa abatible doble y una barra de nylon* para facilitar el trabajo.

Robust design table with rounded edges for easy cleaning. Made of high quality stainless steel with 36mm CFC-free insulation, steel folding lid and temperature control by digital thermostat. In addition, the ESL-3850GR model has a double folding lid and a nylon bar* to facilitate the work.



ESL-3850GR



ESL-3851K

CAPACIDAD EN CUBETAS** :



* Barra de nylon solo está disponible en el modelo ESL-3850GR.

** Solo admite cubetas el modelo ESL-3850GR.

** Cubetas no incluidas.

* Nylon bar is only available in the ESL-3850GR model.

** The ESL-3850GR model only accepts cuvettes.

** Buckets not included.

- Refrigeración ventilada.
- Desescarche automático.
- Evaporación forzada.
- Ventilated refrigeration.
- Automatic defrost.
- Forced evaporation.



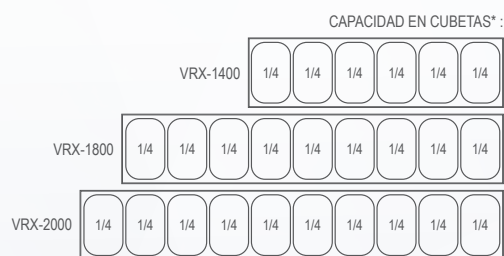
REFERENCIA / REFERENCE	ESL-3850GR	ESL-3851K
TENSIÓN - FRECUENCIA / TENSION - FREQUENCY	220~240 V - 50 Hz	220~240 V - 50 Hz
POTENCIA - CORRIENTE NOMINAL / POWER - CURRENT	310W - 2 A	220W - 1.2 A
CONSUMO DE ENERGÍA / ENERGY CONSUMPTION	2,55Kw/24h.	1,5Kw/24h.
CAPACIDAD / CAPACITY	380 L	380 L
RANGO DE TEMPERATURA / TEMPERATURE RANGE	- 2°C ~ 8°C	- 2°C ~ 8°C
REFRIGERANTE / REFRIGERANT	R-600a (70 g)	R-600a (70 g)
MATERIAL / MATERIAL	ACERO INOXIDABLE AISI-304 / STAINLESS STEEL AISI-304 BARRA DE NYLON / NYLON BAR	ACERO INOXIDABLE AISI-304 / STAINLESS STEEL AISI-304
Nº PUERTAS / DOORS	3	3
PARRILLAS - CUBETAS / GRILLS - CUVETTES	6 - 12x1/3	NO
TAMAÑO (ancho x alto x fondo) / SIZE (W x H x B)	1365x888x700mm	1365x888x700mm
PESO / WEIGHT	87 Kg	91Kg

Mesa de refrigeración especial para pizzas y vitrinas de refrigeración de ingredientes (se venden por separado). Fabricadas en acero inoxidable de alta calidad. Control de temperatura mediante termostato digital.

Special refrigeration table for pizza and ingredient refrigeration showcases (sold separately). Made of high quality stainless steel. Temperature control by digital thermostat.



VRX-2000



* CUBETAS 1/4 NO INCLUIDAS

EPF3480

- Refrigeración ventilada.
- Desescarche automático.
- Evaporación forzada.

- Ventilated refrigeration.
- Automatic defrost.
- Forced evaporation.



REFERENCIA / REFERENCE	EPF3480	VRX1400	VRX1800	VRX2000
TENSIÓN - FRECUENCIA/ TENSION - FREQUENCY	220~240V - 50 Hz	220~240 V - 50 Hz	220~240 V - 50 Hz	220~240 V - 50 Hz
POTENCIA - CORRIENTE NOMINAL / POWER - CURRENT	260W - 1,7A	170W - 1,2A	170W - 1,2A	170W - 1,2A
CONSUMO DE ENERGÍA / ENERGY CONSUMPTION	2,2Kw/24h.	2,5Kw/24h.	3 Kw/24h.	3,3Kw/24h.
CAPACIDAD / CAPACITY	485 L	40 L	56 L	62 L
RANGO DE TEMPERATURA / TEMPERATURE RANGE	-2°C ~ +8°C	2°C ~ +8°C	2°C ~ +8°C	2°C ~ +8°C
REFRIGERANTE / REFRIGERANT	R-134a (350 g)	R-134a (140 g)	R-134a (170 g)	R-134a (140 g)
MATERIAL / MATERIAL	ACERO INOXIDABLE AISI-304 Y ENCIMERA DE GRANITO / STAINLESS STEEL AISI-304 AND GRANITE COUNTERTOP	ACERO INOX. AISI-304 Y CRITAL TEMPLADO / AISI-304 STAINLESS STEEL AND TEMPERED CRYSTAL		
TAMAÑO (ancho x alto x fondo) / SIZE (W x H x B)	2010x1000x800mm	MAX 6 x 1/4	MAX 9 x 1/4	MAX 10 x 1/4
PESO / WEIGHT	360 Kg	1400x435x335mm	1800x435x335mm	2000x435x335mm

Mesa de refrigeración especialmente diseñadas para la preparación de pizzas y ensaladas. Fabricadas en acero inoxidable de alta calidad, con aislamiento de 45 mm libre de CFC's y control de temperatura mediante termostato digital. Además el modelo ESL-3832GR dispone de tapa abatible de acero.

Table of refrigeration specially designed for the preparation of pizzas and salads. Made of high quality stainless steel, with 45 mm CFC-free insulation and temperature control by digital thermostat. In addition, the ESL-3832GR model has a hinged steel lid.

ESL-3831GR



ESL-3832GR



CAPACIDAD EN CUBETAS*:



* Cubetas no incluidas. Encimera de granito solo en el modelo ESL-3831GR.
* Buckets not included. Granite countertop only in model ESL-3831GR.

- Refrigeración ventilada.
- Desescarche automático.
- Evaporación forzada.
- Ventilated refrigeration.
- Automatic defrost.
- Forced evaporation.



REFERENCIA / REFERENCE	ESL-3831GR	ESL-3832GR
TENSIÓN - FRECUENCIA / TENSION - FREQUENCY	220~240 V - 50 Hz	220~240 V - 50 Hz
POTENCIA - CORRIENTE NOMINAL / POWER - CURRENT	310W - 2A	310W - 2A
CONSUMO DE ENERGÍA / ENERGY CONSUMPTION	2,12Kw/24h.	2,12Kw/24h.
CAPACIDAD / CAPACITY	300 L	300 L
RANGO DE TEMPERATURA / TEMPERATURE RANGE	-2°C ~ 8°C	-2°C ~ 8°C
REFRIGERANTE / REFRIGERANT	R-600a (60 g)	R-600a (60 g)
MATERIAL / MATERIAL	ACERO INOXIDABLE AISI-304 Y GRANITO** / STAINLESS STEEL AISI-304 AND GRANITE**	
Nº PUERTAS / DOORS	2	
PARRILLAS - CUBETAS / GRILLS - TRAYS	2 - 5x1/6	
TAMAÑO (ancho x alto x fondo) / SIZE (W x H x B)	900x1100x700mm	900x1040x700mm
PESO / WEIGHT	94 Kg	75 Kg

Mesa de refrigeración especialmente diseñadas para la preparación de pizzas y ensaladas. Fabricadas en acero inoxidable de alta calidad. Control de temperatura mediante termostato digital.

Refrigeration table specially designed for the preparation of pizzas and salads. Made of high quality stainless steel. Temperature control by digital thermostat.

ESL3853GR



ESL3858GR



ESL-3852GR



CAPACIDAD EN CUBETAS*:



* Cubetas no incluidas

* Cuvettes not included



- Refrigeración ventilada.
- Desescarche automático.
- Evaporación forzada.
- Ventilated refrigeration.
- Automatic defrost.
- Forced evaporation.



REFERENCIA / REFERENCE	ESL3853GR	ESL3858GR	ESL-3852GR
TENSIÓN - FRECUENCIA/ TENSION - FREQUENCY	220~240 V - 50 Hz	220~240 V - 50 Hz	220~240 V - 50 Hz
POTENCIA - CORRIENTE NOMINAL / POWER - CURRENT	310W - 2A	310W - 2A	220W - 1.2 A
CONSUMO DE ENERGÍA / ENERGY CONSUMPTION	4,5Kw/24h.	2,55Kw/24h.	1,6Kw/24h.
CAPACIDAD / CAPACITY	380 L	380 L	380L
RANGO DE TEMPERATURA / TEMPERATURE RANGE	-2°C ~ 8°C	-2°C ~ 8°C	-2°C ~ 8°C
REFRIGERANTE / REFRIGERANT	R-600a (70 g)	R-600a (70 g)	R-600a (70 g)
MATERIAL / MATERIAL	ACERO INOXIDABLE AISI-304 / STAINLESS STEEL AISI-304	ACERO INOXIDABLE AISI-304 Y GRANITO* / STAINLESS STEEL AISI-304 AND GRANITE*	
Nº PUERTAS / DOORS	3	3	3
PARRILLAS - CUBETAS / GRILLS - CUVETTES	3 - 7x1/6	3 - 7x1/6	3
TAMAÑO (ancho x alto x fondo) / SIZE (W x H x B)	1365x1040x700mm	1365x1100x700mm	1365x1030x700mm
PESO / WEIGHT	105 Kg	150 Kg	190 Kg

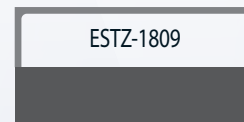
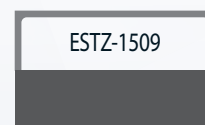
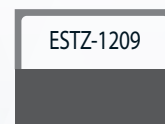
Vitrinas de refrigeración con iluminación interior LED visible 3D, puertas correderas, control de temperatura mediante termostato digital. Provista de ruedas para su desplazamiento.

Refrigeration cabinets with 3D visible led interior lighting, sliding doors, temperature control by digital thermostat. Provided with wheels for its displacement.



ESTZ-1209

Disponible en 3
tamaños diferentes
Available in 3
different sizes



Medidas
proporcionales
Proportional
measures

- Refrigeración ventilada.
- Desescarche automático.
- Evaporación forzada.
- Ventilated refrigeration.
- Automatic defrost.
- Forced evaporation.



REFERENCIA / REFERENCE	ESTZ-1209	ESTZ-1509	ESTZ-1809
TENSIÓN - FRECUENCIA / TENSION - FREQUENCY	220~240V - 50 Hz	220~240V - 50 Hz	220~240V - 50 Hz
POTENCIA - CORRIENTE NOMINAL / POWER - CURRENT	604 W - 3,4 A	910 W - 4,2 A	1000 - 4,7 A
CAPACIDAD / CAPACITY	320 L	480 L	500 L
TEMPERATURA / TEMPERATURE	2°C ~ +8°C	2°C ~ +8°C	2°C ~ +8°C
REFRIGERANTE / REFRIGERANT	R-134a	R-404a	R-404a
MATERIAL / MATERIAL	ACERO INOXIDABLE, MADERA ESMALTADA Y CRISTAL TEMPLADO / STAINLESS STEEL, ENAMELLED WOOD AND TEMPERED GLASS		
Nº PUERTAS / DOORS	2	2	2
Nº ESTANTES / SHELVES	1 CRISTAL / GLASS	1 CRISTAL / GLASS	1 CRISTAL / GLASS
TAMAÑO (ancho x alto x fondo) / SIZE (W x H x B)	1200x900x790mm	1500x900x690mm	1800x900x690mm
PESO / WEIGHT	230 Kg	280 Kg	-

Vitrinas de refrigeración con iluminación interior LED visible 3D, puertas correderas, control de temperatura mediante termostato digital. Provista de ruedas para su desplazamiento.

Refrigeration cabinets with 3D visible led interior lighting, sliding doors, temperature control by digital thermostat. Provided with wheels for its displacement.



ESTZ-1212

Disponible en 3 tamaños diferentes
Available in 3 different sizes

ESTZ-1212

Medidas proporcionales
Proportional measures

ESTZ-1512

ESTZ-1812

- Refrigeración ventilada.
- Desescarche automático.
- Evaporación forzada.
- Ventilated refrigeration.
- Automatic defrost.
- Forced evaporation.



REFERENCIA / REFERENCE	ESTZ-1212	ESTZ-1512	ESTZ-1812
TENSIÓN - FRECUENCIA / TENSION - FREQUENCY	220~240V - 50 Hz	220~240V - 50 Hz	220~240V - 50 Hz
POTENCIA - CORRIENTE NOMINAL / POWER - CURRENT	690 W - 3,8 A	910 W - 4,13 A	995 W - 4,50 A
CAPACIDAD / CAPACITY	380 L	480 L	580 L
TEMPERATURA / TEMPERATURE	2°C ~ +8°C	2°C ~ +8°C	2°C ~ +8°C
REFRIGERANTE / REFRIGERANT	R-134a	R-404a	R-404a
MATERIAL / MATERIAL	ACERO INOXIDABLE, MADERA ESMALTADA Y CRISTAL TEMPLADO / STAINLESS STEEL, ENAMELLED WOOD AND TEMPERED GLASS		
Nº PUERTAS / DOORS	2	2	2
Nº ESTANTES / SHELVES	2 CRISTAL / GLASS	2 CRISTAL / GLASS	2 CRISTAL / GLASS
TAMAÑO (ancho x alto x fondo) / SIZE (W x H x B)	1200x1200x790mm	1500x1200x690mm	1800x1200x690mm
PESO / WEIGHT	250 Kg	280 Kg	345 Kg

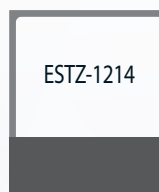
Vitrinas de refrigeración con iluminación interior LED visible 3D, puertas correderas, control de temperatura mediante termostato digital. Provista de ruedas para su desplazamiento.

Refrigeration cabinets with 3D visible led interior lighting, sliding doors, temperature control by digital thermostat. Provided with wheels for its displacement.



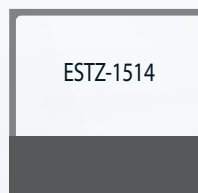
ESTZ-1214

Disponible en 3 tamaños diferentes
Available in 3 different sizes

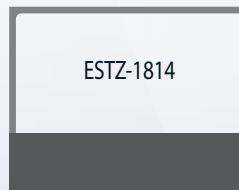


ESTZ-1214

Medidas proporcionales
Proportional measures



ESTZ-1514



ESTZ-1814

- Refrigeración ventilada.
- Desescarche automático.
- Evaporación forzada.
- Ventilated refrigeration.
- Automatic defrost.
- Forced evaporation.



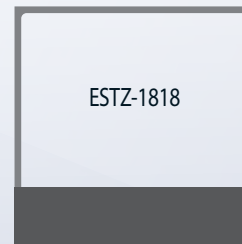
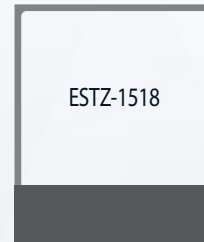
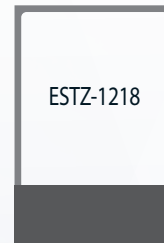
REFERENCIA / REFERENCE	ESTZ-1214	ESTZ-1514	ESTZ-1814
TENSIÓN - FRECUENCIA / TENSION - FREQUENCY	220~240V - 50 Hz	220~240V - 50 Hz	220~240V - 50 Hz
POTENCIA - CORRIENTE NOMINAL / POWER - CURRENT	800 W - 4,3A	1120 W - 5,4 A	1222 W - 5,8A
CAPACIDAD / CAPACITY	510 L	660 L	800 L
TEMPERATURA / TEMPERATURE	2°C ~ +8°C	2°C ~ +8°C	2°C ~ +8°C
REFRIGERANTE / REFRIGERANT	R-404a	R-404a	R-404a
MATERIAL / MATERIAL	ACERO INOXIDABLE, MADERA ESMALTADA Y CRISTAL TEMPLADO / STAINLESS STEEL, ENAMELLED WOOD AND TEMPERED GLASS		
Nº PUERTAS / DOORS	2	2	2
Nº ESTANTES / SHELVES	3 CRISTAL / GLASS	3 CRISTAL / GLASS	3 CRISTAL / GLASS
TAMAÑO (ancho x alto x fondo) / SIZE (W x H x B)	1200x1400x690mm	1500x1400x690mm	1800x1400x690mm
PESO / WEIGHT	270 Kg	320 Kg	350 Kg

Vitrinas de refrigeración con iluminación interior LED visible 3D, puertas correderas, control de temperatura mediante termostato digital. Provista de ruedas para su desplazamiento.

Refrigeration cabinets with 3D visible led interior lighting, sliding doors, temperature control by digital thermostat. Provided with wheels for its displacement.



Disponible en 3 tamaños diferentes
Available in 3 different sizes



Medidas
proporcionales
Proportional
measures

- Refrigeración ventilada.
- Desescarche automático.
- Evaporación forzada.
- Ventilated refrigeration.
- Automatic defrost.
- Forced evaporation.



REFERENCIA / REFERENCE	ESTZ-1218	ESTZ-1518	ESTZ-1818
TENSIÓN - FRECUENCIA / TENSION - FREQUENCY	220~240V - 50 Hz	220~240V - 50 Hz	220~240V - 50 Hz
POTENCIA - CORRIENTE NOMINAL / POWER - CURRENT	-	1300 W - 6,2 A	1733 W - 8,5 A
CAPACIDAD / CAPACITY	-	960 L	1190 L
TEMPERATURA / TEMPERATURE	2°C ~ +8°C	2°C ~ +8°C	2°C ~ +8°C
REFRIGERANTE / REFRIGERANT	R-404a	R-404a	R-404a
MATERIAL / MATERIAL	ACERO INOXIDABLE, MADERA ESMALTADA Y CRISTAL TEMPLADO / STAINLESS STEEL, ENAMELLED WOOD AND TEMPERED GLASS		
Nº PUERTAS / DOORS	2	2	2
Nº ESTANTES / SHELVES	4 CRISTAL / GLASS	4 CRISTAL / GLASS	4 CRISTAL / GLASS
TAMAÑO (ancho x alto x fondo) / SIZE (W x H x B)	1200x1800x690mm	1500x1800x690mm	1800x1800x690mm
PESO / WEIGHT	-	340 Kg	412 Kg

Vitrina creada para espacios compactos como pequeñas tiendas especializadas y bares, que necesitan una efectiva promoción de sus productos de la manera más atractiva.

Showcase created for compact spaces such as small specialty stores and bars, which need an effective promotion of their products in the most attractive way.



EBBD250



EBBD315



- Refrigeración ventilada.
- Desescarche automático.
- Evaporación estática.
- Ventilated refrigeration.
- Automatic defrost.
- Static evaporation.



REFERENCIA / REFERENCE	EBBD250	EBBD315
TENSIÓN - FRECUENCIA / TENSION - FREQUENCY	220-240 V - 50 Hz	220-240 V - 50 Hz
POTENCIA / POWER	200W	254W
CAPACIDAD / CAPACITY	208 L	320 L
RANGO DE TEMPERATURA / TEMPERATURE RANGE	+2 °C a +8°C	+2 °C a +8°C
REFRIGERANTE / REFRIGERANT	R600a	R600a
MATERIAL / MATERIAL	CHAPA GALVANIZADA Y CRISTAL TEMPLADO / GALVANIZED SHEET AND TEMPERED CRYSTAL	
Nº PUERTAS / DOORS	2	3
Nº ESTANTES / SHELVES	2	2
TAMAÑO (ancho x alto x fondo) / SIZE (W x H x B)	920x890x530 mm	1350x890x530 mm
PESO / WEIGHT	92 Kg	123 kg

Armario de refrigeración y armario de congelación. Las puertas tienen tirador integrado y bisagra pivotante con bloqueo de apertura. Regulación de la temperatura mediante termostato digital, boton on/off e indicador de alarma. Provista de ruedas para su desplazamiento e iluminación interior LED.

Refrigeration cabinet and freezer cabinet. The doors have integrated handle and pivoting hinge with opening lock. Temperature regulation by digital thermostat, on / off button and alarm indicator. Provided with wheels for its displacement and led interior lighting.



- Refrigeración ventilada.
- Desescarche automático.
- Evaporación forzada.
- Ventilated refrigeration.
- Automatic defrost.
- Forced evaporation.



EST-8011



EST-8002



REFERENCIA / REFERENCE	EST-8011	EST-8002	EST-8012
TENSIÓN - FRECUENCIA / TENSION - FREQUENCY	220~240V - 50 Hz	220~240V - 50 Hz	220~240V - 50 Hz
POTENCIA - CORRIENTE NOMINAL / POWER - CURRENT	520W - 3A	390W - 2,8A	950W - 5A
CONSUMO DE ENERGÍA / ENERGY CONSUMPTION	6,2 Kw/24h.	2,3 Kw/24h.	10 Kw/24h.
CAPACIDAD / CAPACITY	610 L	1335 L	1335 L
RANGO DE TEMPERATURA / TEMPERATURE RANGE	-20°C ~ -17°C	-2°C ~ 8°C	-20°C ~ -17°C
REFRIGERANTE / REFRIGERANT	R-404a(300 g)	R-134a(3400 g)	R-404a(500 g)
MATERIAL / MATERIAL	ACERO INOX. AISI-304 Y CRITAL TEMPLADO / AISI-304 STAINLESS STEEL AND TEMPERED CRYSTAL		
Nº PUERTAS / DOORS	1	2	2
Nº ESTANTES / SHELVES	4	8	8
TAMAÑO (ancho x alto x fondo) / SIZE (W x H x B)	685x2135x800mm	1382x2135x800mm	1382x2135x800mm
PESO / WEIGHT	120 Kg	190 Kg	280 Kg

Armario de refrigeración con aislamiento de poliuretano inyectado a alta presión (libre de CFCs) con densidad 36 kg/m³. Desagüe en el interior de la cámara y bandeja evaporativa en acero inoxidable.

Cooling cabinet with polyurethane insulation injected at high pressure (CFC free) with density 36 kg / m³. Drain inside the chamber and evaporative tray in stainless steel.



EST-80111



EST8022



EST8003



- Provista de ruedas para su desplazamiento
- Las puertas tienen tirador integrado y bisagra pivotante con bloqueo de apertura.
- Regulación de la temperatura mediante termostato digital e iluminación interior LED.
- Provided with wheels for its displacement
- Doors have integrated handle and pivoting hinge with opening lock.
- Temperature regulation through digital thermostat and LED interior lighting.



REFERENCIA / REFERENCE	EST-80111	EST-80022	EST-8022	EST8003
TENSIÓN - FRECUENCIA / TENSION - FREQUENCY	220~240V - 50 Hz	220~240V - 50 Hz	220~240V - 50 Hz	220~240V - 50 Hz
POTENCIA - CORRIENTE NOMINAL / POWER - CURRENT	280W - 2.3A	2400W - 4,3A	2400W - 4,3A	650W - 7,3A
CONSUMO DE ENERGÍA / ENERGY CONSUMPTION	2 Kw/24h.	2 Kw/24h.	2 Kw/24h.	3,4 Kw/24h.
CAPACIDAD / CAPACITY	590 L	1320 L	1320 L	2050 L
RANGO DE TEMPERATURA / TEMPERATURE RANGE	2°C ~ 8°C	+2°C ~ +8°C	+2°C ~ +8°C	+2°C ~ +8°C
REFRIGERANTE / REFRIGERANT	R-134a(300 g)	R-134a (400 g)	R-134a (400 g)	R-134a(560 g)
MATERIAL / MATERIAL	CHAPA GALVANIZADA Y CRISTAL TEMPLADO / GALVANIZED SHEET AND TEMPERED CRYSTAL			
Nº PUERTAS / DOORS	1	2	2	3
Nº ESTANTES / SHELVES	4	8	8	12
TAMAÑO (ancho x alto x fondo) / SIZE (W x H x B)	685x2062x800mm	1380x2140x760mm	1380x2140x760mm	2079x2062x800mm
PESO / WEIGHT	115 Kg	115 Kg	115 Kg	200 Kg

Armario de refrigeración con una puerta abatible. Permite la iluminación de su interior. Dispone de hasta 4 estantes para la colocación de bebidas. Tiene gran capacidad de hasta 358L. Cierre con llave para más seguridad.

Refrigeration cabinet with a hinged door. It allows the illumination of its interior. It has up to 4 shelves for placing drinks. It has large capacity of up to 358L. Key lock for more security.



ESLSC358



REFERENCIA / REFERENCE	ESLSC358
TENSIÓN - FRECUENCIA / TENSION - FREQUENCY	220~240V - 50 Hz
POTENCIA LUZ / POWER LIGHT	9W
CONSUMO DE ENERGÍA / ENERGY CONSUMPTION	2,11 Kw/24h.
CAPACIDAD / CAPACITY	358 L
REFRIGERANTE / REFRIGERANT	R-600a
Nº PUERTAS / DOORS	1
Nº ESTANTES / SHELVES	4
TAMAÑO (ancho x alto x fondo) / SIZE (W x H x B)	595x1965x595mm
PESO / WEIGHT	60 Kg

Vinotecas con tecnología especializada de control de temperatura para el almacenamiento de vinos tintos, blancos y champagnes. Con puerta de vidrio templado para ofrecer una mejor protección, pantalla de control digital para una temperatura más precisa, amortiguación de vibraciones, bajo nivel de ruido y bajo consumo de energía. Libre de CFC, protección del medio ambiente.

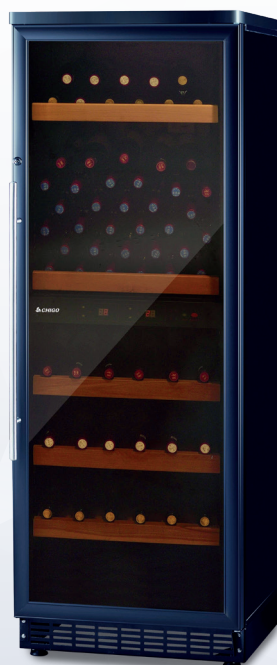
Wine cellars with specialized technology for temperature control for the storage of red, white and champagnes wines. With tempered glass door to offer better protection, digital control screen for a more precise temperature, vibration damping, low noise level and low power consumption. CFC-free, environmental protection.



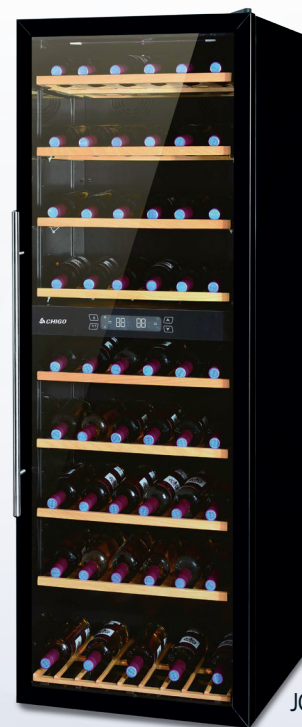
JC-62L



JC-188LA2



JC-270LA2



JC-490LA2

REFERENCIA / REFERENCE	JC-62L	JC-188LA2	JC-270LA2	JC-490LA2
TENSIÓN - FRECUENCIA/ TENSION - FREQUENCY	220~240V - 50 Hz	220~240V - 50 Hz	220~240V - 50 Hz	220~240V - 50 Hz
POTENCIA / POWER	62W	95W	92W	148W
CONSUMO DE ENERGÍA / ENERGY CONSUMPTION	0,65 Kw/24h.	0,579 Kw/24h.	0,845 Kw/24h.	0,65 Kw/24h.
CAPACIDAD / CAPACITY	62 L	177 L	270 L	490 L
NIVEL DE RUIDO / NOISE LEVEL	43 (DB(A))(<)	45 (DB(A))(<)	50 (DB(A))(<)	50 (DB(A))(<)
RANGO DE TEMPERATURA / TEMPERATURE RANGE	4°C ~ 18°C	5°C ~ 22°C	5°C ~ 22°C	5°C ~ 22°C
REFRIGERANTE / REFRIGERANT	R-600a	R-600a	R-600a	R-600a
MATERIAL / MATERIAL	CHAPA GALVANIZADA Y CRISTAL TEMPLADO / GALVANIZED SHEET AND TEMPERED CRYSTAL			
Nº PUERTAS / DOORS	1	1	1	1
Nº ESTANTES - Nº BOTELLAS / HELVES - BOTTLING	6 - 24	4/9 - 100/78	5/13 - 150/108	10/15 - 203/109
TAMAÑO (ancho x alto x fondo) / SIZE (W x H x B)	422x720x492mm	595x1225x625mm	595x1625x625mm	600x1800x790mm
PESO / WEIGHT	28 Kg	70 Kg	88 Kg	101 Kg
OTROS DATOS / OTHER DATA	CONTROL DE TEMPERATURA INDEPENDIENTE POR ZONA / INDEPENDENT TEMPERATURE CONTROL BY AREA ESTANTES DE MADERA / WOODEN SHELVES PANEL DE CONTROL TÁCTIL / TACTILE CONTROL PANEL			

Arcón congelador con aislamiento de poliuretano inyectado a alta presión libre de CFC's con una densidad de 36Kg/m³ e interior de aluminio. Control manual de la temperatura, indicador de encendido y alarma. Provisto de ruedas para su desplazamiento y cerradura con llave.

Freezer chest with polyurethane insulation injected at high pressure free of CFC's with a density of 36Kg/m³ and aluminum interior. Manual temperature control, power indicator and alarm. Provided with wheels for its displacement and lock with key.



ESBD350



- Condensación estática.
- Desescarche manual.
- Evaporación estática.
- Static cooling.
- Manual defrost.
- Static evaporation.

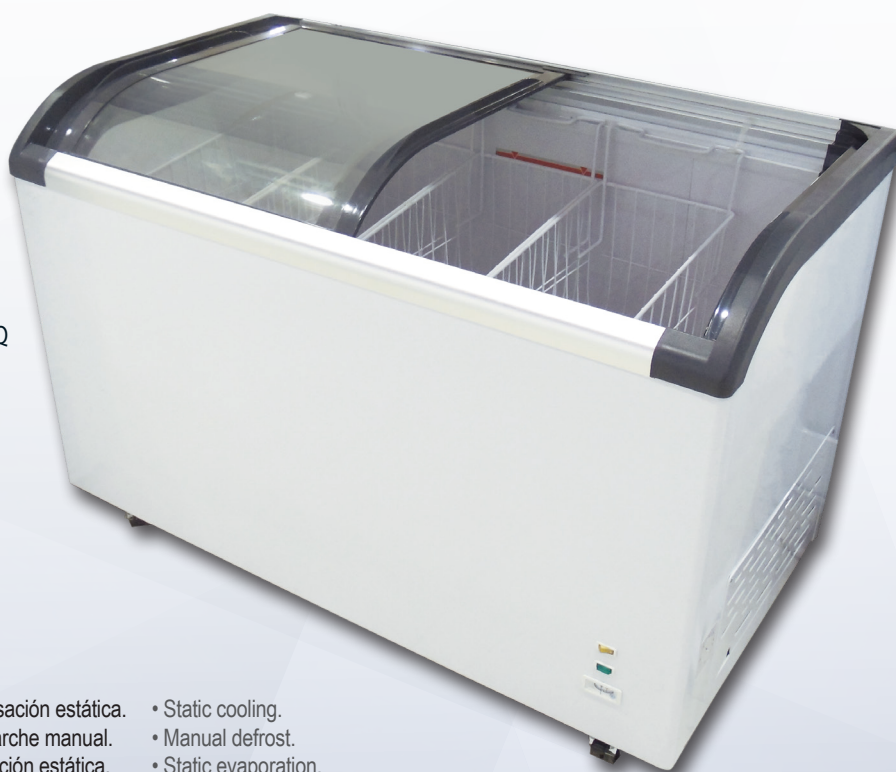


REFERENCIA / REFERENCE	ESBD260	ESBD350
TENSIÓN - FRECUENCIA / TENSION - FREQUENCY	220~240V - 50 Hz	220~240V - 50 Hz
POTENCIA / POWER	140W	160W
GRADO DE CONGELACIÓN / DEGREE OF FREEZING	15 Kg/24h.	18,5 Kg/24h.
CAPACIDAD ÚTIL / USEFUL CAPACITY	260 L	350 L
RANGO DE TEMPERATURA / TEMPERATURE RANGE	-18°C ~ -20°C	-18°C ~ -20°C
REFRIGERANTE / REFRIGERANT	R-600a (58 g)	R-600a (66 g)
MATERIAL / MATERIAL	CHAPA GALVANIZADA / GALVANIZED SHEET	
Nº PUERTAS / DOORS	1 ABATIBLE / FOLDING	1 ABATIBLE / FOLDING
Nº CESTAS / BASKETS	1 CESTA / BASKET	1 CESTA / BASKET
TAMAÑO (ancho x alto x fondo) / SIZE (W x H x B)	1050x830x660mm	1270x830x660mm
PESO / WEIGHT	42,6 Kg	51,5 Kg

Arcón congelador panorámico con puertas correderas curvas de cristal de alta seguridad y aislamiento de poliuretano inyectado a alta presión libre de CFC's con una densidad de 36Kg/m³. Incorpora botón de encendido, botón para la función de super-frío, termostato analógico visible y cerradura con llave de serie.

Panoramic freezer chest with high security glass curved sliding doors and CFC-free high pressure injected polyurethane insulation with a density of 36Kg / m³. It incorporates the power button, button for the super-cold function, visible analog thermostat and lock with keys as standard.

ESD320Q



- Condensación estática.
- Desescarche manual.
- Evaporación estática.
- Static cooling.
- Manual defrost.
- Static evaporation.



REFERENCIA / REFERENCE	ESD220Q	ESD320Q	ESD420Q	ESD520Q	ESD620Q
TENSIÓN - FRECUENCIA/ TENSION - FREQUENCY	220~240V - 50 Hz	230V - 50 Hz	230V - 50 Hz	230V - 50 Hz	230V - 50 Hz
POTENCIA / POWER -	160W	178W	215W	302W	320W
CAPACIDAD / CAPACITY	180 L	273 L	335 L	445 L	545 L
RANGO DE TEMPERATURA / TEMPERATURE RANGE	-18°C ~ -20°C	-18°C ~ -20°C	-18°C ~ -20°C	-18°C ~ -20°C	-18°C ~ -20°C
REFRIGERANTE / REFRIGERANT	R-134a (150 g)	R-134a (180 g)	R-134a (220 g)	R-134a (225 g)	R-134a (230 g)
MATERIAL / MATERIAL	CHAPA GALVANIZADA / GALVANIZED SHEET				
Nº PUERTAS / DOORS	2 CORREDERAS / SLIDES				
Nº CESTAS / BASKETS	2 CESTA / BASKET	3 CESTA / BASKET	4CESTA / BASKET	5CESTA / BASKET	6CESTA / BASKET
TAMAÑO (ancho x alto x fondo) / SIZE (W x H x B)	740x850x680mm	1030x850x680mm	1270x850x680mm	1530x850x680mm	1810x850x680mm
PESO / WEIGHT	48,5 Kg	57 Kg	66 Kg	77 Kg	86 Kg

Islas de congelación con aislamiento de poliuretano inyectado a alta presión libre de CFC's con una densidad de 36Kg/m³. Termómetro para control de temperatura, puertas correderas de cristal templado de alta seguridad y múltiples cestas para ubicación de mercancía.

Islands of freezing with polyurethane insulation injected at high pressure free of CFC's with a density of 36Kg/m³. Thermometer for temperature control, high security tempered glass sliding doors and multiple baskets for merchandise location.



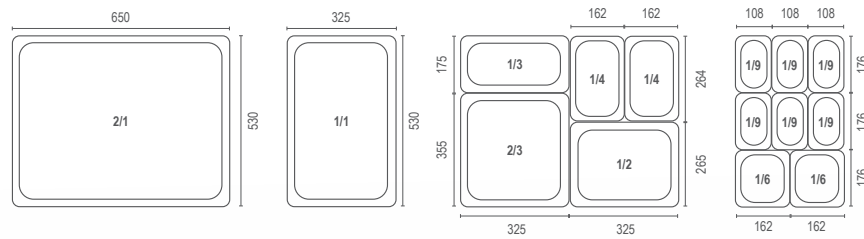
SD530



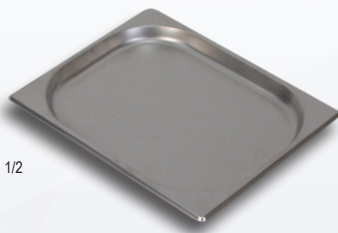
- Refrigeración estática.
- Desescarche manual.
- Evaporación estática.
- Static cooling.
- Manual defrost.
- Static evaporation.



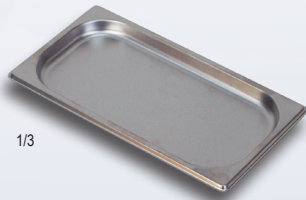
REFERENCIA / REFERENCE	SD530	SD750	SD980
TENSIÓN - FRECUENCIA / TENSION - FREQUENCY	220~240V - 50 Hz	220~240V - 50 Hz	220~240V - 50 Hz
POTENCIA - CORRIENTE NOMINAL / POWER - CURRENT	450W - 3.2A	560W - 3.8A	610W - 4.5A
CONSUMO DE ENERGÍA / ENERGY CONSUMPTION	-	6,7 Kg/24h.	7,32 Kg/24h.
CAPACIDAD / CAPACITY	450 L	650 L	780 L
RANGO DE TEMPERATURA / TEMPERATURE RANGE	-18°C ~ -20°C	-18°C ~ -20°C	-18°C ~ -20°C
REFRIGERANTE / REFRIGERANT	R-404a (400 g)	R-404a (440 g)	R-404a (520 g)
MATERIAL / MATERIAL	CHAPA GALVANIZADA / GALVANIZED SHEET		
Nº PUERTAS / DOORS	2 CORREDERAS / SLIDES	2 CORREDERAS / SLIDES	2 CORREDERAS / SLIDES
Nº CESTAS / BASKETS	5 CESTA / BASKET	6 CESTA / BASKET	8 CESTA / BASKET
TAMAÑO (ancho x alto x fondo) / SIZE (W x H x B)	1540x770x950mm	2040x770x950mm	2540x770x950mm
PESO / WEIGHT	112 Kg	132 Kg	254 Kg



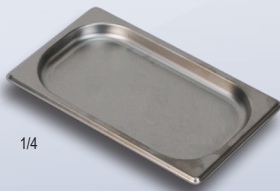
1/1



1/2



1/3



1/4



1/6



1/9

REF.	DESCRIPCIÓN	MEDIDAS (LxWxH)	CAPACIDAD
CU11020	1/1 x 20 mm CUBETA / TRAY	530 x 325 x 20 mm	-
CU11040	1/1 x 40 mm CUBETA / TRAY	530 x 325 x 40 mm	-
CU11065	1/1 x 65 mm CUBETA / TRAY	530 x 325 x 65 mm	8,8 L
CU11100	1/1 x 100 mm CUBETA / TRAY	530 x 325 x 100 mm	13,7 L
CU11150	1/1 x 150 mm CUBETA / TRAY	530 x 325 x 150 mm	20 L
CU11200	1/1 x 200 mm CUBETA / TRAY	530 x 325 x 200 mm	27,8 L

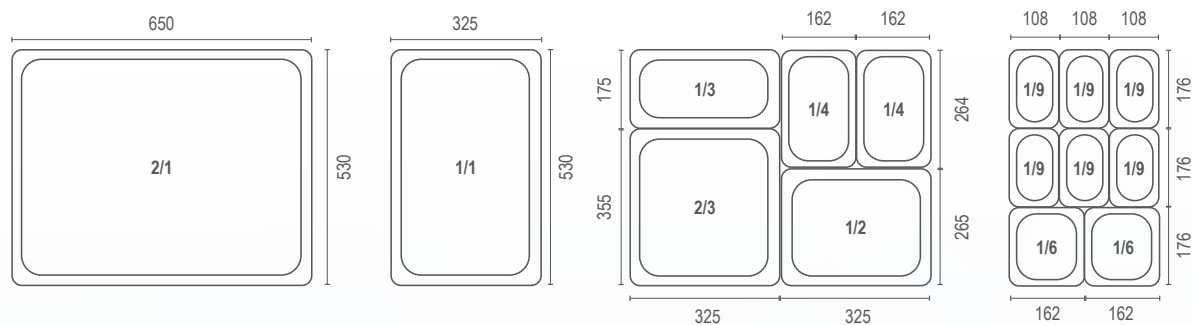
REF.	DESCRIPCIÓN	MEDIDAS (LxWxH)	CAPACIDAD
CU12020	1/2 x 20 mm CUBETA / TRAY	325 x 265 x 20 mm	-
CU12040	1/2 x 40 mm CUBETA / TRAY	325 x 265 x 40 mm	-
CU12065	1/2 x 65 mm CUBETA / TRAY	325 x 265 x 65 mm	4 L
CU12100	1/2 x 100 mm CUBETA / TRAY	325 x 265 x 100 mm	6,1 L
CU12150	1/2 x 150 mm CUBETA / TRAY	325 x 265 x 150 mm	9,2 L
CU12200	1/2 x 200 mm CUBETA / TRAY	325 x 265 x 200 mm	12 L

REF.	DESCRIPCIÓN	MEDIDAS (LxWxH)	CAPACIDAD
CU13020	1/3 x 20 mm CUBETA / TRAY	325 x 175 x 20 mm	-
CU13040	1/3 x 40 mm CUBETA / TRAY	325 x 175 x 40 mm	-
CU13065	1/3 x 65 mm CUBETA / TRAY	325 x 175 x 65 mm	2,4 L
CU13100	1/3 x 100 mm CUBETA / TRAY	325 x 175 x 100 mm	3,5 L
CU13150	1/3 x 150 mm CUBETA / TRAY	325 x 175 x 150 mm	5,4 L
CU13200	1/3 x 200 mm CUBETA / TRAY	325 x 175 x 200 mm	7,2 L

REF.	DESCRIPCIÓN	MEDIDAS (LxWxH)	CAPACIDAD
CU14020	1/4 x 20 mm CUBETA / TRAY	264 x 162 x 20 mm	-
CU14040	1/4 x 40 mm CUBETA / TRAY	264 x 162 x 40 mm	-
CU14065	1/4 x 65 mm CUBETA / TRAY	264 x 162 x 65 mm	2,4 L
CU14100	1/4 x 100 mm CUBETA / TRAY	264 x 162 x 100 mm	3,5 L
CU14150	1/4 x 150 mm CUBETA / TRAY	264 x 162 x 150 mm	5,4 L
CU14200	1/4 x 200 mm CUBETA / TRAY	264 x 162 x 200 mm	7,2 L

REF.	DESCRIPCIÓN	MEDIDAS (LxWxH)	CAPACIDAD
CU16065	1/6 x 65 mm CUBETA / TRAY	176 x 162 x 65 mm	1 L
CU16100	1/6 x 100 mm CUBETA / TRAY	264 x 162 x 100 mm	1,5 L
CU16150	1/6 x 150 mm CUBETA / TRAY	264 x 162 x 150 mm	2,3 L
CU16200	1/6 x 200 mm CUBETA / TRAY	264 x 162 x 200 mm	3,5 L

REF.	DESCRIPCIÓN	MEDIDAS (LxWxH)	CAPACIDAD
CU19065	1/9 x 65 mm CUBETA / TRAY	176 x 108 x 65 mm	0,6 L
CU19100	1/9 x 100 mm CUBETA / TRAY	176 x 108 x 100 mm	0,8 L
CU19150	1/9 x 150 mm CUBETA / TRAY	176 x 108 x 150 mm	1,2 L



CUBETA

REF.	DESCRIPCIÓN	MEDIDAS (LxWxH)	CAPACIDAD
CU21020	2/1 x 20 mm CUBETA	650 x 630 x 20 mm	-
CU21040	2/1 x 40 mm CUBETA	650 x 630 x 40 mm	-
CU21065	2/1 x 65 mm CUBETA	650 x 630 x 65 mm	18 L
CU21100	2/1 x 100 mm CUBETA	650 x 630 x 100 mm	30 L
CU21150	2/1 x 150 mm CUBETA	650 x 630 x 150 mm	42 L
CU21200	2/1 x 200 mm CUBETA	650 x 630 x 200 mm	58 L
CU23200	2/3 x 200 mm CUBETA	355 x 325 x 200 mm	-



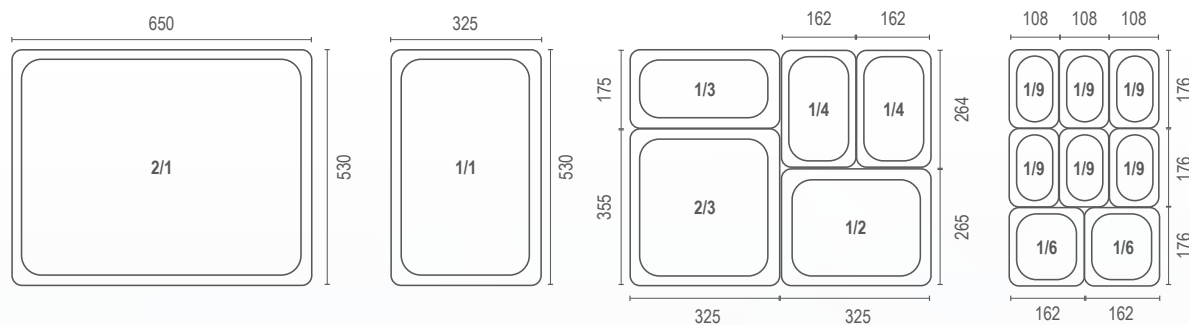
SEPARADORES

REF.	DESCRIPCIÓN	MEDIDAS (LxWxH)	CAPACIDAD
CU1021	SEPARADOR	530 mm	-
CU1022	SEPARADOR	329 mm	-



TAPA

REF.	DESCRIPCIÓN	MEDIDAS (LxWxH)	CAPACIDAD
CU11000	TAPA 1/1	530 x 325 mm	-
CU12000	TAPA 1/2	325 x 625 mm	-
CU13000	TAPA 1/3	325 x 175 mm	-
CU14000	TAPA 1/4	265 x 162 mm	-
CU16000	TAPA 1/6	176 x 162 mm	-
CU19000	TAPA 1/9	176 x 108 mm	-



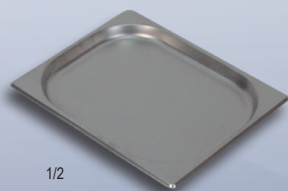
2/1



1/1



2/3



1/2



1/6



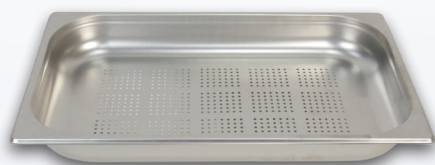
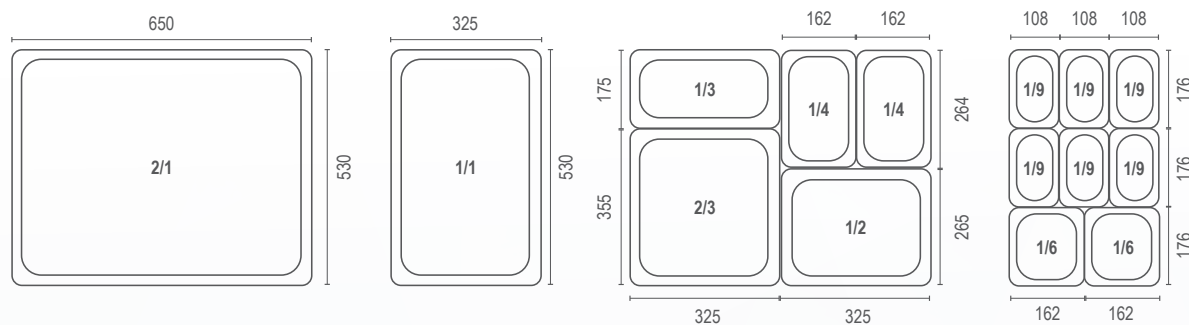
REF.	DESCRIPCIÓN	MEDIDAS (LxWxH)	CAPACIDAD
CUC21020	2/1 x 20 mm CUBETA	650 X 530 x 20 mm	-
CUC21040	2/1 x 40 mm CUBETA	650 X 530 x 40 mm	-
CUC21065	2/1 x 65 mm CUBETA	650 X 530 x 65 mm	18 L

REF.	DESCRIPCIÓN	MEDIDAS (LxWxH)	CAPACIDAD
CUC11020	1/1 x 20 mm CUBETA	530 x 325 x 20 mm	-
CUC11040	1/1 x 40 mm CUBETA	530 x 325 x 40 mm	-
CUC11065	1/1 x 65 mm CUBETA	530 x 325 x 65 mm	8,8 L
CUC11100	1/2 x 100 mm CUBETA	325 x 265 x 100 mm	6,1 L
CUC11150	1/2 x 150 mm CUBETA	325 x 265 x 150 mm	9,2 L
CUC11200	1/2 x 200 mm CUBETA	325 x 265 x 200 mm	12 L

REF.	DESCRIPCIÓN	MEDIDAS (LxWxH)	CAPACIDAD
CUC23065	2/3 x 65 mm CUBETA	355 x 265 x 65 mm	-
CUC23100	2/3 x 100 mm CUBETA	355 x 265 x 100 mm	-
CUC23150	2/3 x 150 mm CUBETA	355 x 265 x 150 mm	-

REF.	DESCRIPCIÓN	MEDIDAS (LxWxH)	CAPACIDAD
CUC12065	1/2 x 65 mm CUBETA	325 x 265 x 65 mm	-
CUC12100	1/2 x 100 mm CUBETA	325 x 265 x 100 mm	-
CUC12150	1/2 x 150 mm CUBETA	325 x 265 x 150 mm	-

REF.	DESCRIPCIÓN	MEDIDAS (LxWxH)	CAPACIDAD
CUC16065	1/6 x 65 mm CUBETA	176 X 162 X 65 mm	-



1/1

REF.	DESCRIPCIÓN	MEDIDAS (LxWxH)	CAPACIDAD
CUCP11020	1/1 x 20 mm PERFORADA	530 x 325 x 20 mm	-
CUCP11040	1/1 x 40 mm PERFORADA	530 x 325 x 40 mm	-
CUCP11065	1/1 x 65 mm PERFORADA	530 x 325 x 65 mm	-
CUCP11100	1/1 x 100 mm PERFORADA	530 x 325 x 100 mm	-
CUCP11150	1/1 x 150 mm PERFORADA	530 x 325 x 150 mm	-
CUCP11200	1/1 x 200 mm PERFORADA	530 x 325 x 200 mm	-



2/3

REF.	DESCRIPCIÓN	MEDIDAS (LxWxH)	CAPACIDAD
CUCP23065	2/3 x 65 mm PERFORADA	325 x 325 x 65 mm	-
CUCP23100	2/3 x 100 mm PERFORADA	325 x 325 x 100 mm	-
CUCP23150	2/3 x 150 mm PERFORADA	325 x 325 x 150 mm	-



1/2

REF.	DESCRIPCIÓN	MEDIDAS (LxWxH)	CAPACIDAD
CUCP23065	1/2 x 65 mm PERFORADA	325 x 265 x 65 mm	-
CUCP23100	1/2 x 100 mm PERFORADA	325 x 265 x 100 mm	-
CUCP23150	1/2 x 150 mm PERFORADA	325 x 265 x 150 mm	-

Fantásticas cocinas de gas butano portátil de 1, 2 y 3 fuegos, La solución ideal para camping, espacios pequeños o cocinas de verano. Superficie fabricada en acero inoxidable de 0,4 mm, lateral de acero laminado y quemadores de hierro fundido. Acabado cromado. El encendedor piezoeléctrico garantiza más de 50.000 encendidos.

Fantastic portable butane gas cookers with 1, 2 and 3 burners, the ideal solution for camping, small spaces or summer kitchens. Surface manufactured in 0.4 mm stainless steel, laminated steel side and cast iron burners. Chrome finish. The piezo-igniter guarantees more than 50,000 ignitions.



SRB1621



SRB1622



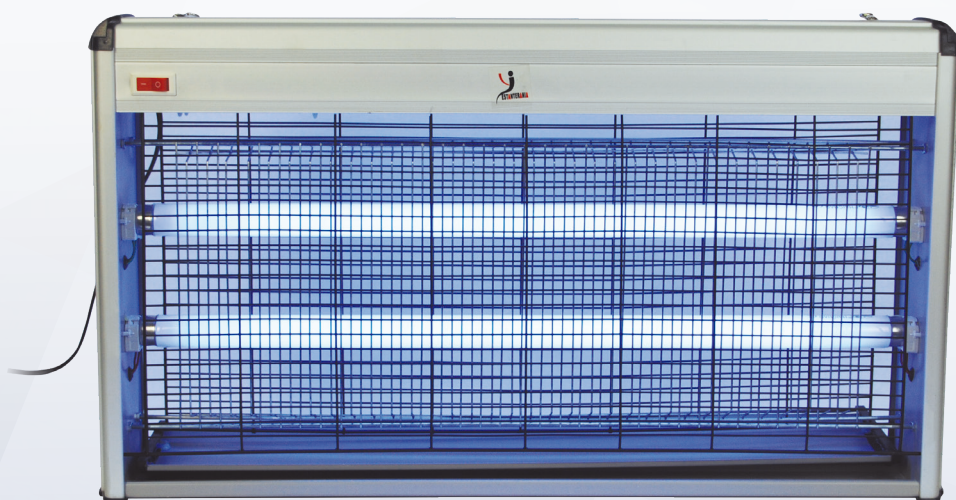
SRB1623



REFERENCIA / REFERENCE	SRB1621	SRB1622	SRB1623
QUEMADORES - POTENCIA / BURNERS - POWER	1 x 3,4 Kw	2 (1 x 3,4Kw + 1 x 3Kw)	3 (1 x 3,4Kw + 1 x 1Kw + 1 x 3Kw)
POTENCIA TOTAL / TOTAL POWER	3400 W	6400 W	7400 W
PESO / WEIGHT	3 Kg	5,5 Kg	6,5 Kg
TAMAÑO (Ancho x Alto x Fondo) / SIZE (W x H x B)	300 x 120 x 300 mm	680 x 120 x 300 mm	680 x 120 x 300 mm

Lámpara mata mosquitos profesional de dos fluorescentes ultravioleta perfecto para atraer y eliminar todo tipo de insectos voladores. Si tienes un negocio de alimentación, carnicería o eres un aficionado a ir de camping, ésta es tu mejor herramienta para combatir las picaduras y las moscas molestas. Color aluminio.

Professional two mosquito fluorescent lamp kills ultraviolet perfect to attract and eliminate all kinds of flying insects. If you have a food business, butcher shop or you are a camping enthusiast, this is your best tool to fight stings and annoying flies. Aluminum color.



CMD-40-B



CMD-12-B



CMD-30-B

Disponemos de diferentes modelos con distintos tamaños para que elijas el que mejor se ajuste a tus necesidades. We have different models with different sizes so you can choose the one that best suits your needs



REFERENCIA / REFERENCE	CMD-12-B	CMD-20-B	CMD-30-B	CMD-40-B
TENSIÓN - FRECUENCIA / TENSION - FREQUENCY	220~240 V - 50 Hz	220~240 V - 50 Hz	220~240 V - 50 Hz	220~240 V - 50 Hz
POTENCIA / POWER	12 W	20 W	30 W	40 W
PESO / WEIGHT	1 Kg	1,4 Kg	1,9 Kg	2,6 Kg
TAMAÑO (largo x ancho x alto) / SIZE (L x W x H)	280 x 250 x 120 mm	400 x 300 x 120 mm	500 x 320 x 120 mm	650 x 380 x 120 mm
MODELO DE TUBO DE LÁMPARA / LAMP TUBE MODEL	T8BL 6W	T8BL 10W	T8BL 15W	T8BL 20W

Selladora térmica de bolsas de plástico de PE/PP. Se trata de una selladora térmica de palanca. El impulso térmico acciona al presionar el mecanismo de palanca. La operativa es fácil, pues basta disponer la bolsa de plástico en el mecanismo de palanca. Al presionar la palanca, un impulso térmico fundirá el plástico, sellando la bolsa. Ideal para sellar productos, objetos, etc...

Thermal sealer for PE / PP plastic bags. It is a thermal lever sealer. The thermal impulse operates when the lever mechanism is pressed. The operation is easy, because it is enough to arrange the plastic bag in the palanca mechanism. When pressing the lever, a thermal impulse will melt the plastic, sealing the bag. Ideal for sealing products, objects, etc ...



P80122



REFERENCIA / REFERENCE	Selladora P80122	Selladora M80129	Selladora G801194
TENSIÓN - FRECUENCIA/ TENSION - FREQUENCY	110~240 V - 50 Hz	220~240 V - 50 Hz	220~240 V - 50 Hz
POTENCIA / POWER	200 W	300 W	400 W
LONGITUD MÁXIMA DE SELLADO / MAX SEAL LENGTH	150 mm	200 mm	300 mm
EXPESOR MÁXIMO DE SELLADO / MAX SEAL THICKNESS	0,2 mm	0,3 mm	0,4 mm
ANCHO MÁXIMO DE SELLADO / MAX SEAL WIDTH	2 mm	2 mm	3 mm
TIEMPO DE CALENTAMIENTO / HEATING TIME	0,2 - 1,5 segundos	0,2 - 1,5 segundos	0,2 - 1,5 segundos
PESO / WEIGHT	1,3 Kg	1,45 Kg	1,75 Kg
TAMAÑO (largo x ancho x alto) / SIZE (L x W x H)	520 x 84 x 140 mm	520 x 84 x 140 mm	520 x 84 x 140 mm

Este enfriador evaporativo industrial permite enfriar estancias utilizando agua. Es un aparato portátil, muy fácil de manejar y con un bajo consumo eléctrico. En contraposición a los aires acondicionados, esta alternativa es mucho más ecológica, ya que no utiliza ningún tipo de gas refrigerante, y mucho más económica, ya que su consumo eléctrico es hasta un 90% menor.

This industrial evaporative cooler allows rooms to be cooled using water. It is a portable device, very easy to operate and with a low power consumption. In contrast to air conditioners, this alternative is much more ecological, since it does not use any type of refrigerant gas, and much cheaper, since its power consumption is up to 90% lower.



HEDAIR01



REFERENCIA / REFERENCE	HEDAIR 01
TENSIÓN - FRECUENCIA / TENSION - FREQUENCY	220~240V - 50 Hz
POTENCIA / POWER	220 W
FLUJO DE AIRE / AIR FLOW	7.600 m ³ /h.
VENTILADOR / FAN	3 velocidades (bajo - medio - alto) / 3 wind speed (low - medium - high)
NIVEL SONORO / SOUND LEVEL	<63 dB
DEPOSITO DE AGUA / WATER TANK	120 L
DIMENSIONES / DIMENSIONS	910 X 490 X 1380mm
GRADO PROTECCIÓN MOTOR / DEGREE MOTOR PROTECTION	IP64

Enfriador de aire evaporativo de 3 velocidades. El sistema de ciclado de agua funciona con la aspersión de la bomba en el refrigerador de 3 lados. Filtro Honeycomb para una mejor refrigeración y limpieza del aire. Asas y ruedas para una gran movilidad. Flujo de aire potente con giro direccional para un enfriamiento más rápido.

3-speed evaporative air cooler. The water cycling system works by spraying the pump in the 3-sided refrigerator. Honeycomb filter for better cooling and air cleaning. Handles and wheels for great mobility. Powerful air flow with directional turn for faster cooling.



HEDAIR02

- Indicador de nivel de agua.
- Desague inferior.
- Boca de llenado para uso directo.
- Water level indicator.
- Lower drainage.
- Fill mouth for direct use.

CE

REFERENCIA / REFERENCE	HEDAIR 02
TENSIÓN - FRECUENCIA / TENSION - FREQUENCY	220~240V - 50 Hz
POTENCIA / POWER	220 W
FLUJO DE AIRE / AIR FLOW	6.000 m ³ /h.
VENTILADOR / FAN	3 velocidades (bajo - medio - alto) / 3 wind speed (low - medium - high)
RANGO CONSUMO AIRE/ AIR CONSUMPTION RANGE	35 - 40 m ²
DEPOSITO DE AGUA / WATER TANK	40 L
DIMENSIONES - PESO NETO MÁQUINA / DIMENSIONS - NET WEIGHT MACHINE	695 X 438 X 1050mm - 19 Kg

Enfriador de aire evaporativo digital con mando a distancia para más comodidad. Sistema de sólo frío o sólo ventilación y control digital del flujo de aire de 0 a 50.

Digital evaporative air cooler with remote control for more comfort. System of only cold or only ventilation and digital control of the flow of air from 0 to 50.



- Indicador frontal nivel de llenado.
- Boca de llenado manual frontal.
- Boca de llenado para uso directo.
- Front indicator filling level.
- Front manual filling mouth.
- Fill mouth for direct use.

Según normativa U.E.:
According to regulations U.E.

- ISO9001
- ISO14001
- OHSAS18001



REFERENCIA / REFERENCE	HEDAIR 03
TENSIÓN - FRECUENCIA / TENSION - FREQUENCY	220-240V - 50 Hz
POTENCIA - CORRIENTE NOMINAL / POWER - CURRENT	1,1 KW - 7,5A
FLUJO DE AIRE / AIR FLOW	18.000 m ³ /h.
VENTILADOR / FAN	Axial - 50 velocidades / Axial - 50 speeds
NIVEL SONORO / SOUND LEVEL	68 dB
GRADO PROTECCIÓN MOTOR / DEGREE MOTOR PROTECTION	IP64
DIMENSIONES SALIDA AIRE / AIR EXIT DIMENSIONS	685 x 645 mm
RANGO CONSUMO AIRE / AIR CONSUMPTION RANGE	24 m ²
DEPOSITO DE AGUA / WATER TANK	175 L
CONSUMO AGUA / WATER CONSUMPTION	3-6L/h.
DIMENSIONES - PESO NETO MÁQUINA / DIMENSIONS - NET WEIGHT MACHINE	1060 x 650 x 1670 mm - 58 Kg
GRADO DE PROTECCIÓN / DEGREE OF PROTECTION	IPX4



MAQUINARIA PARA HOSTELERÍA



C/ Calidad, 40. Pol. Ind. Los Olivos,
28906 Getafe - Madrid 910 685 900
info@hedeco.es
www.hedeco.es



@HedecoHosteleria



@hedeco_hosteleria



Hedeco Hosteleria

www.HEDECO.es



GRUPO
YONHOO[®]

